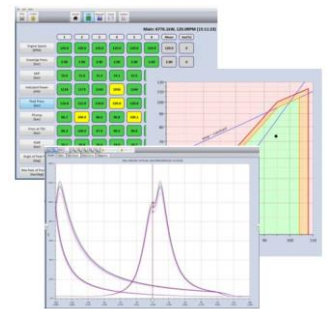


生産機のセットアップ、性能確認用

多チャンネル筒内圧計測システム



- 全気筒同時計測(最大20ch)
- 生産機のセットアップ、性能確認時の作業工数低減、精度向上!
- データをPCに保存して容易に管理
- サンプル周期0.1°CA
- ポータブル式でアフターサービス用途にも最適
- 使いやすさと信頼性で、累計販売台数5000台突破!
(欧米主機メーカー)



(計測イメージ)

<関連製品>



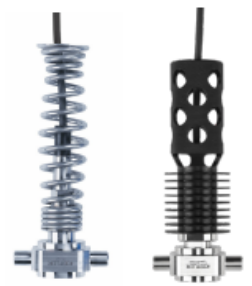
ICON DK-100
ポータブル指圧計測器



6613CG2
M10筒内圧センサー
2-stエンジン用



6635A1
M10筒内圧センサー
4-stエンジン用



6513A(K)
トンプソンアダプター

<お問い合わせ先>

日本キスラー株式会社

〒222-0033神奈川県横浜市港北区新横浜3-20-8 ベネックスS-3 3F

☎ 080-7714-6551 ✉ sales.jp@Kistler.com

営業時間 9:00-17:30 定休日 土・日・祝日

