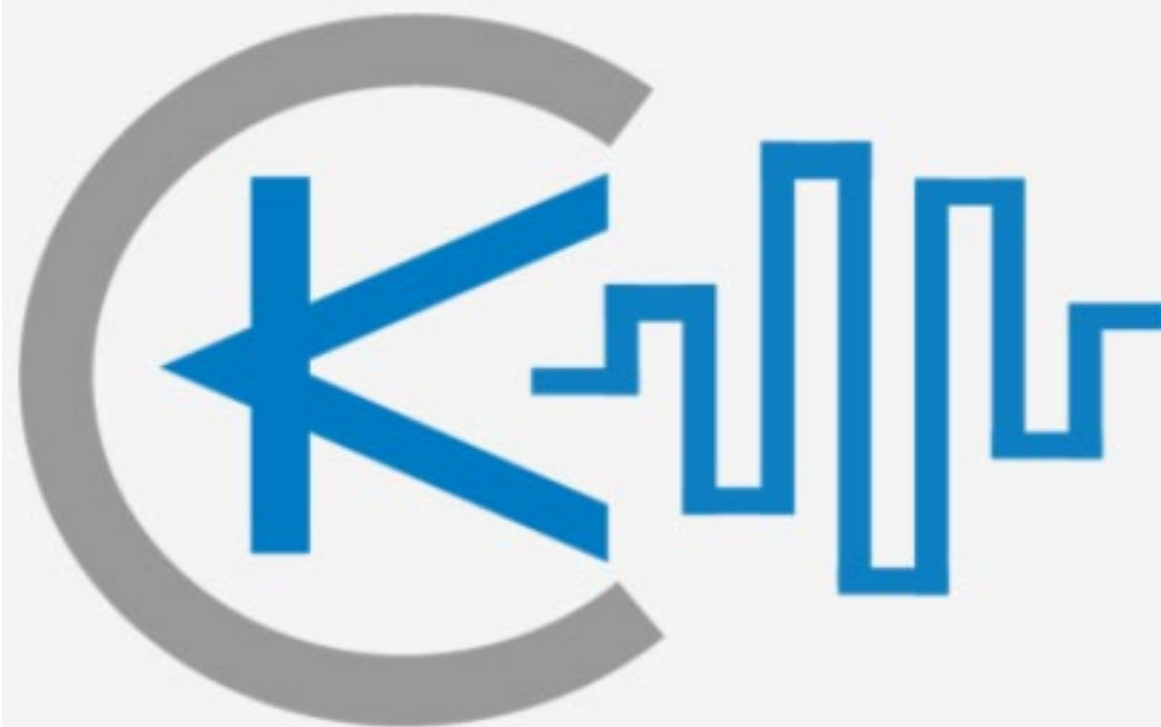


KiCenter 2.3.0

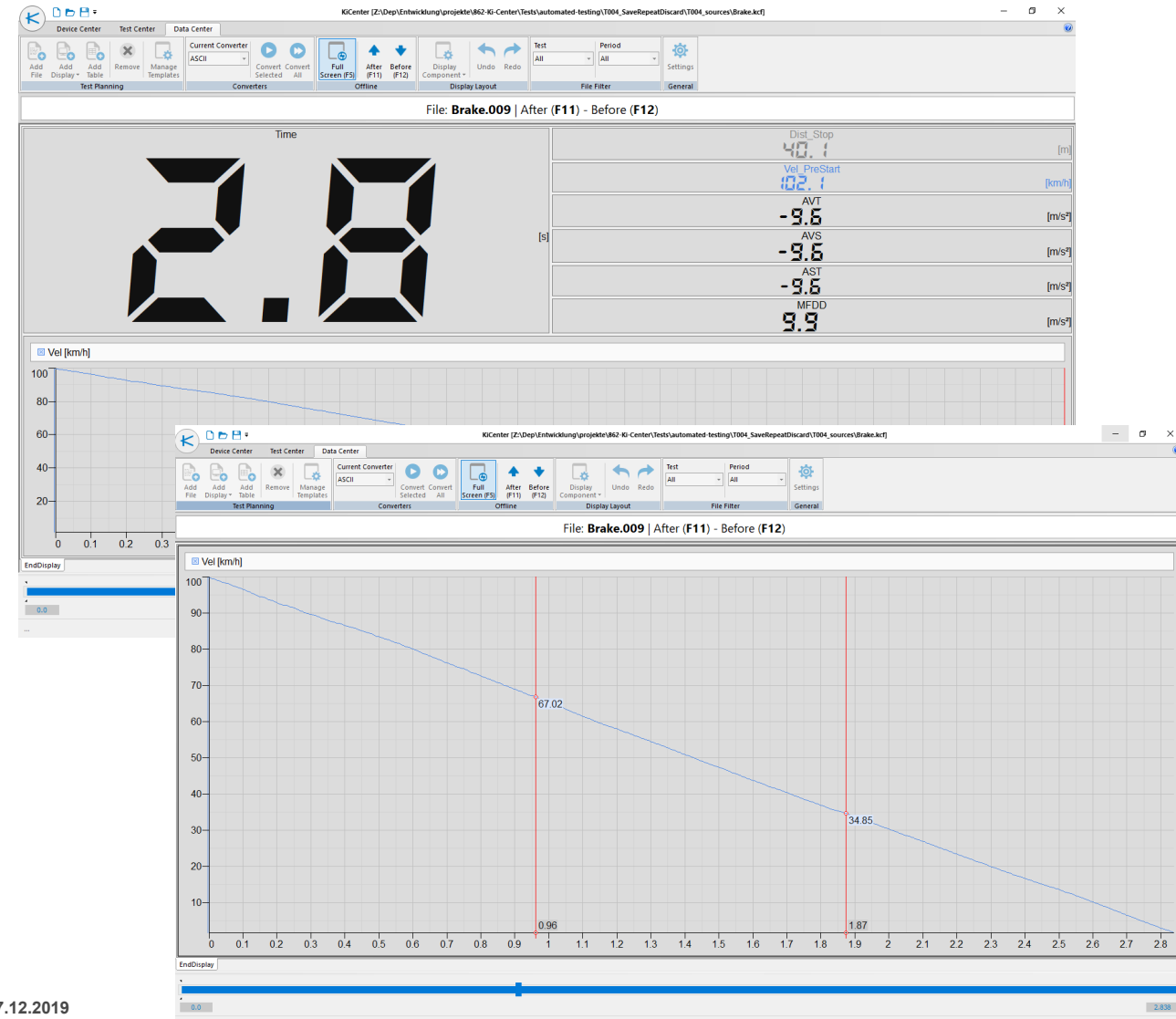
- Neue Features -



Data Center

Zum Anzeigen und Konvertieren der Messdaten

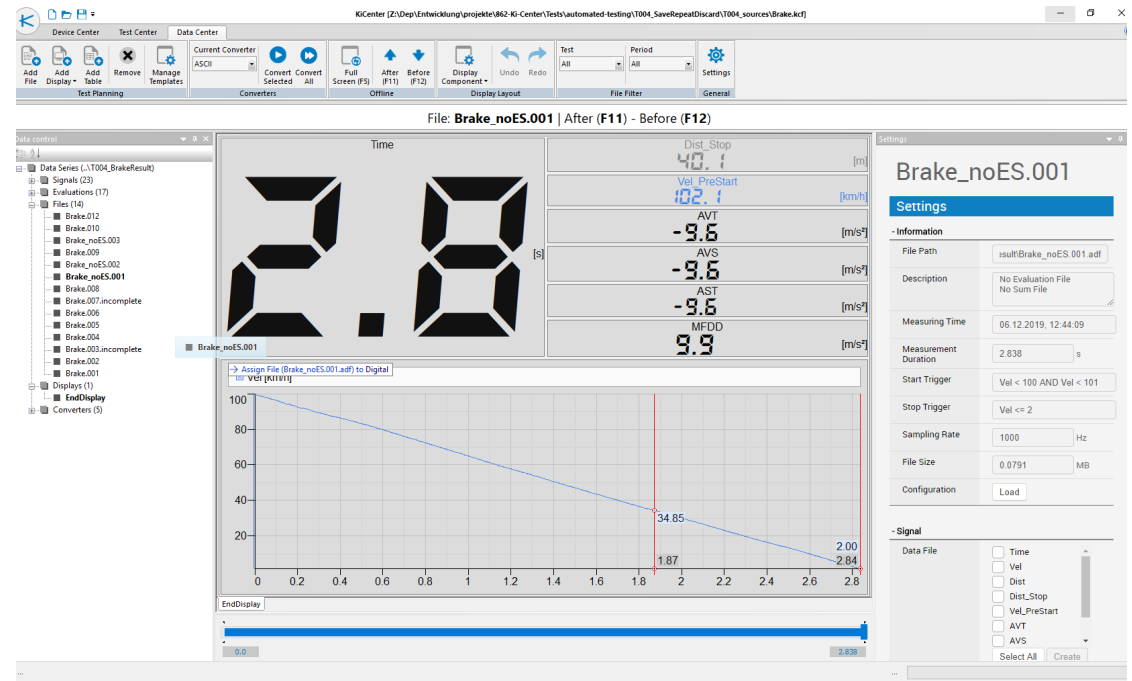
- Anzeige von ADF Dateien nach der Messung
- Überprüfungen der Plausibilität
- Erstellen von Sum Dateien von Messreihen
- Erstellen von Tabellen-Files nach der Messung (auf Wunsch mit geändertem Trigger)
- Konvertieren in die Formate:
 - ASCII
 - RPCIII
 - MDF4
 - TDMs



Data Center

Bedienung

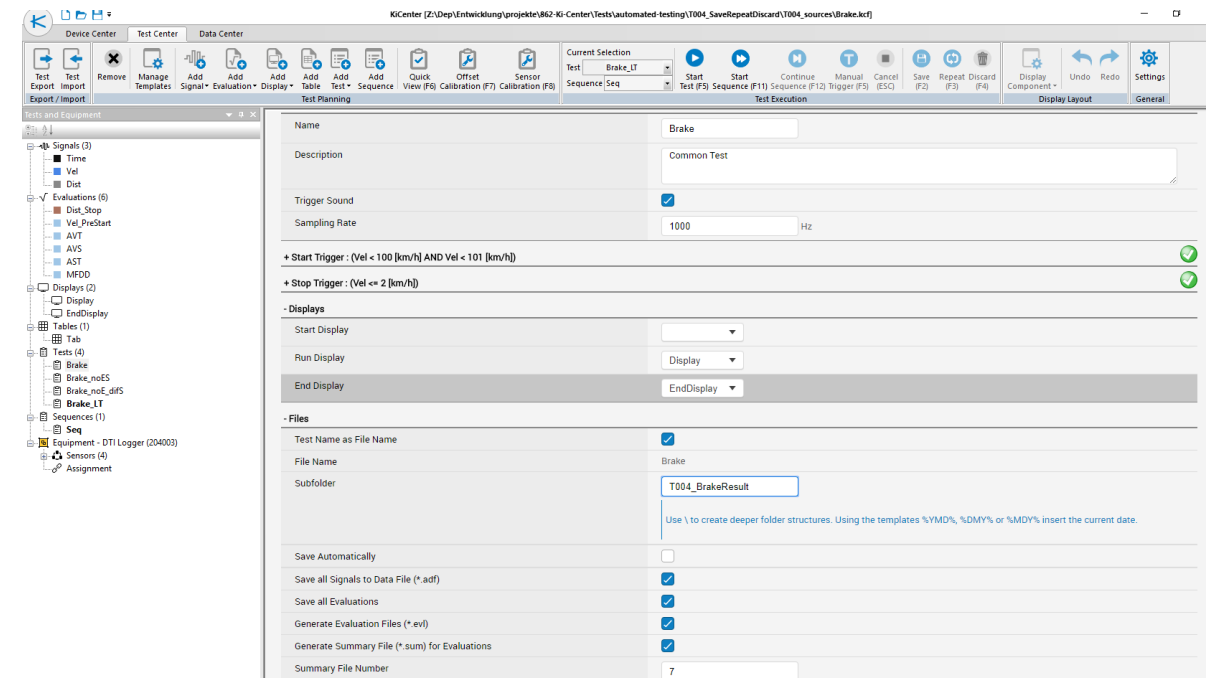
- Gemessene Files werden automatisch ergänzt
- Alle Files aus dem aktuellen Testordner werden automatisch ergänzt
- Manuelles Ergänzen von Dateien möglich
- Dateien mittels „Drag and Drop“ in leere Displayfläche erstellt automatisch Endwertdisplay
- Filterung der angezeigten Dateien
- Öffnen der Konfiguration aus ADF möglich



Test Center

Einstellungen

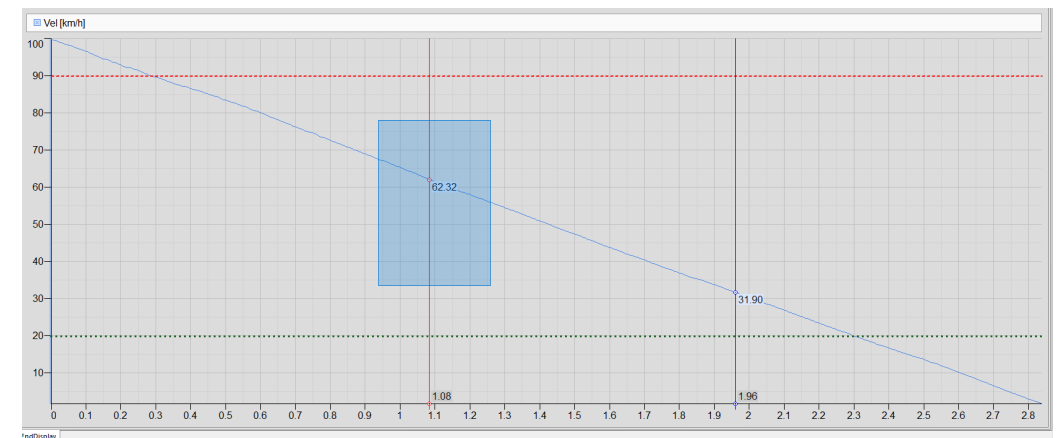
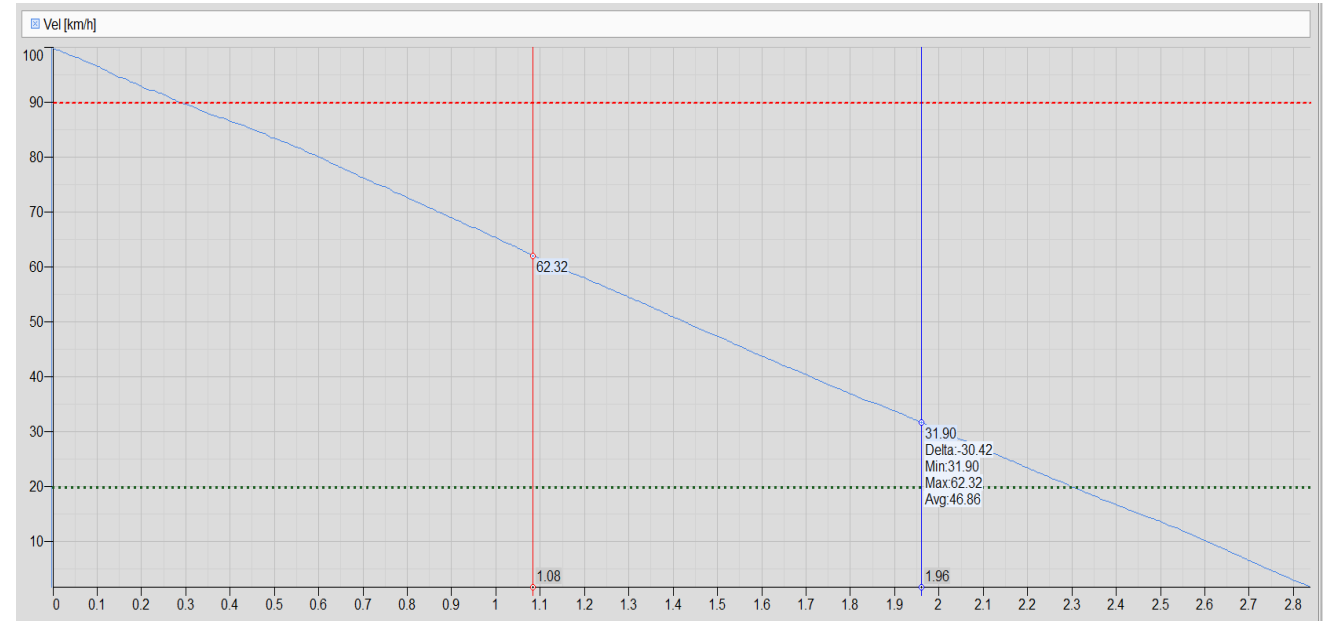
- Bessere Unterordner-Erstellung
 - Datums-Templates (z.B. %YMD% → YYYYMMDD)
 - Tiefere Unterordnerstrukturen möglich
- Multiselektion (Signale und Evaluations) jetzt auch in Tree möglich
- Pre-/Postfix zu Namen ergänzbar mittels Multiselektion
- Wechseln des Tests mit Doppelklick auf Test
- Status Signale ergänzt
- Abgebrochene Messungen (nach Starttrigger) werden trotzdem gespeichert und mit Namenszusatz versehen (Option)



Auswertechart

Nach der Messung und im Data Center

- Dashed Cursor, wenn Cursor außerhalb des Ranges
- Touch Mode zur Bedienung von Cursors mit Touch Screen (Rechtsklick zum Enablen)
- Statistikwerte werden mit Mouseover dem Messwert angezeigt
- Mehr Optionen für Achsen (z.B. gleiche Unit auf einer Achse; gilt auch für Online Display)
- Cursor und Zoomeinstellungen übertragbar auf weitere Charts
- Marker-Lines zur visuellen Kontrolle (auch online)
- Manuelle Zoomeingabe möglich
- Autozoom bei Doppelklick auf Achse



Entfernte Features

Aufgrund der Reduktion des Test- und Pflegeaufwandes entfernt

- Offizieller Support für Windows 7
 - KiCenter wird weiterhin unter Windows 7 laufen, aber es werden keine Tests mehr erfolgen
- Einheiten-Umstellung im Hauptmenü
 - Die Einheiten-Umstellung wirkte auf einige Konfigurationsseiten (z.B. optische Sensoren)
 - Im Test Center sind nach wie vor alle Einheiten nutzbar
- Änderung der Seitenanzeigegröße