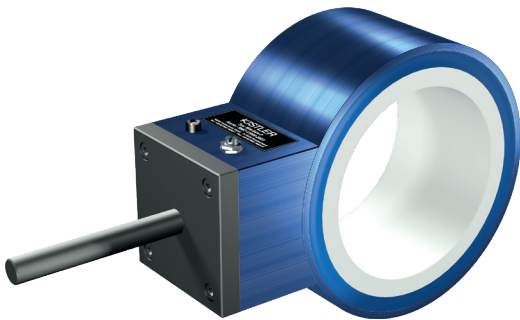


IRS Serie

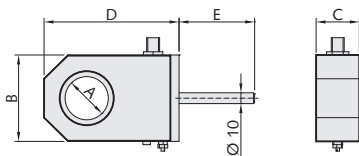
Induktive Ringsensoren – Stecker M12 – 4-polig

KISTLER

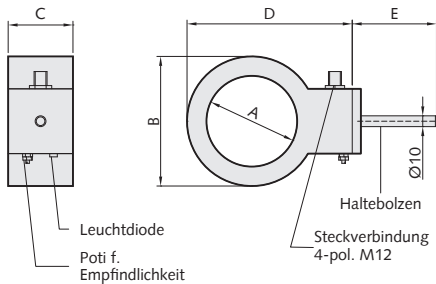
measure. analyze. innovate.



IRS-40:

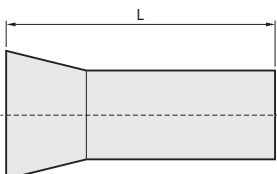


IRS-84 | IRS-155:



Maße [mm]	Ringsensor		
	IRS 40	IRS 84	IRS 155
A	40	84	155
B	80	120	200
C	40	60	60
D	125	157	237
E	70	70	90

Teileauffang und Schutzrohr:



Maß [mm]	Schutzrohr		
	ST 40	ST 84	ST 155
L	200	250	300

Anwendung

Auswurfkontrolle in ölhaltiger Umgebung
Zählen von Teilen

Technische Daten

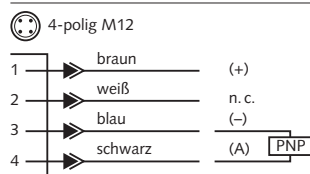
Schaltungstyp	Trigger-Elektronik
Betriebsspannung	12 – 24 VDC
Stromaufnahme	ca. 50 mA
Arbeitsweise	dynamisch
Empfindlichkeit	mit 270° Poti einstellbar
Ausgang mit LED	PNP
Schaltfunktion	Schließer (NO)
Laststrom	100 mA kurzschlussfest
Schaltfrequenz	max. 200 Hz
Temperaturbereich	0°C – 55°C
EMV nach 2014/30/EU	EN 61000... CEE
Schutzart	IP 60

Auflösung

Durchmesser A* [mm]:	40	84	155
Teile-Durchmesser [mm]:	1,5	3	6

*) A = Prüfdurchmesser ohne Schutzrohr

Anschlussschema



Artikel	Bestellnummer
IRS-40/4-P	8907-41000-1003
IRS-84/4-P	8907-41000-2003
IRS-155/4-P	8907-41000-3003

Zubehör (Weiteres Zubehör am Katalogende)

Artikel	Bestellnummer
ST 40 (Teileauffang und Schutzrohr)	2305-28174-0010
ST 84 (Teileauffang und Schutzrohr)	2305-28338-4010
ST 155 (Teileauffang und Schutzrohr)	2305-28379-9010
Anschlusskabel:	
VK-M12-5-g (5 m, gerade)	2112-00005-0500
VK-M12-5-w (5 m, abgewinkelt)	2112-00005-1500
Verlängerungskabel 4-polig M12:	
VK-M12-g/M12 (2 m, gerade)	2112-00002-0404
VK-M12-g/M12 (5 m, gerade)	2112-00005-0404