

ComoDataCenter 4

Typ 2829D...

Im Produktionsalltag ist Information eines der wichtigsten Güter für Präzision, Fehlerfreiheit, Kostenbewusstsein und Qualitätsmanagement.

Das ComoDataCenter 4 vernetzt alle ComoNeo und CoMo Injection Systeme eines Anwenders und führt die prozess- und qualitätsrelevanten Produktionsdaten laufender und abgeschlossener Aufträge in einer Datenbank zusammen.

- Zentrale Datenablage aller aufgezeichneten Prozessdaten
- Einfache und schnelle Suche (Filtermöglichkeit) nach Produktionsaufträgen
- Vergleich der Produktionseffizienz über verschiedene Lose hinweg
- Schnelle Detektion von Prozessschwankungen
- Aufzeichnung und Vergleich der Auslastung und Effizienz von Maschinen

Beschreibung

Das ComoDataCenter 4 enthält eine Datenbank, in welche die vom ComoNeo und vom CoMo Injection aufgenommenen Daten gespeichert werden. Über eine komfortable Benutzeroberfläche kann der Anwender diese Daten ansehen und während der laufenden Produktion auswerten. Das ganze System benutzt die Leitgrößen: Produktionsauftrag, Produktionslos, Artikelnummer und Werkzeugnummer. Die Daten können ohne großen Aufwand in andere Systeme exportiert werden. Zur Datenablage ist eine Standarddatenbank Bestandteil des Lieferumfangs. ComoDataCenter 4 kann aber auch in bereits existierende Kundendatenbanken eingebunden werden.



Bild 1: ComoDataCenter 4-Oberfläche

Anwendung

Das ComoDataCenter 4 bietet die praktische Möglichkeit, sich im Produktionsumfeld Übersicht zu verschaffen. Der Produktionsleiter gewinnt ebenso rasch Einblick in die laufende Produktion, wie der Schichtführer, der eine neue Schicht übernimmt, oder der Qualitätsmanager, der sehen will, wie die Produktion für ein Schlüsselprodukt verlaufen ist. Das System ist darauf ausgelegt, vom ComoNeo und vom CoMo Injection erzeugte Informationen wie zum Beispiel Gut/Schlecht, Maximum/Minimum, Integral zu speichern und für den Anwender übersichtlich darzustellen, auszuwerten und sofern gewünscht für den Datenexport bereitzustellen.

Technische Daten

Datenaufkommen

2,5 GB pro Kanal für 1 000 000 Zyklen

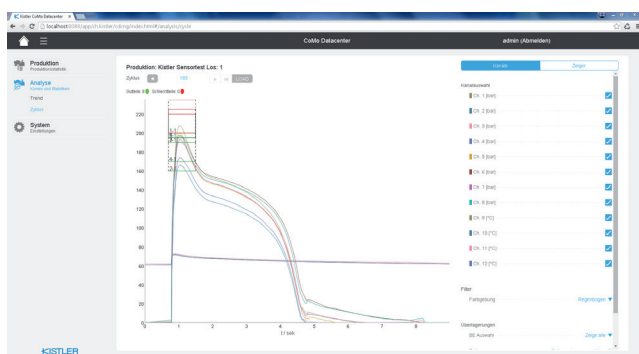


Bild 2: ComoDataCenter 4 Zyklenansicht

2829D_003-175d-02.20

Komponenten der Software

Produktionsvernetzung und -analyse

- Maschinenperformance der letzten 24 Stunden
- Maschinenauslastung und Ausschussquote

Prozessanalyse

- Kurvenanalyse
- Trendanalyse
- Statistik
- Gut Schlecht-Analyse
- Berichtsfunktion

Werkzeugverwaltung

- Gegenseitige Werkzeugkonvertierung von CoMo Injection und ComoNeo
- Referenzzyklusverwaltung

Unterstützte Kistler Systeme:

ComoNeo

CoMo Injection

Unterstützte Betriebssysteme

Windows 2012/Windows 2016

Windows 8/Windows 10

Unterstützte Datenbankserver

mySQL (Standard)

Unterstützte Browser

Chrome (empfohlen)

Internet Explorer (ab Version 11)

Weitere Systemvoraussetzungen Software

.net Framework 4.0

Hardware Mindestvoraussetzungen für bis zu 10 Systeme *

4-Core Prozessor

8 GB RAM

250 GB Festplatte

Bildschirmauflösung 1024x768 (minimal)

* für größere Anwendungen gelten andere Mindestvoraussetzungen. Bitte nehmen sie mit Kistler Kontakt auf für eine detaillierte Auskunft

Mindestvoraussetzung für virtuelle Server

Datenübertragungsrate (lesen & schreiben) von 50 MB/s

Netzwerkbandbreite

ca. 1 MB pro Zyklus pro System

Bestellschlüssel

Typ 2829D

ComoDataCenter 4 Software	00
ComoDataCenter 4 Einzellizenz für ComoNeo	01

Typ 2829C

ComoDataCenter 4 – Einzellizenz für CoMo Injection	01
ComoDataCenter 4 – 5er Lizenz für CoMo Injection	05
ComoDataCenter 4 – 10er Lizenz für CoMo Injection	10

Pro Lizenz kann 1 CoMo Injection angeschlossen werden. Für den ComoNeo wird die Lizenz direkt auf dem Gerät aktiviert. Die Lizenzen können sowohl für eine Neuinstallation verwendet werden als auch als Lizenzupgrade für bestehende Installationen.

2829D_003-175d-02.20

Windows, Windows 2012/2016, Windows 8 und Windows 10 sind eingetragene Warenzeichen von Microsoft Corporation.