

TraceControl

Software für Kraft-/Weg-Messeinrichtungen

Typ 4735A

TraceControl Typ 4735A ist eine einfach zu bedienende Software, die Kraft-/Weg-Messeinrichtungen Typ 4733A... Modell DMF-P A400 advanced und Typ 4734A... Modell DMF-P A300 NCF mit dem PC verbindet und sich durch folgende Merkmale auszeichnet:

- Einfache, intuitive Bedienung
- Konfiguration und Steuerung des Geräts über Ethernet
- Fernsteuerung des Geräts über den PC-Bildschirm (1:1-Abbild)
- Komfortable Grafikfunktionen
- Unterstützung bei der Inbetriebnahme, Produktion und Qualitätssicherung

Beschreibung

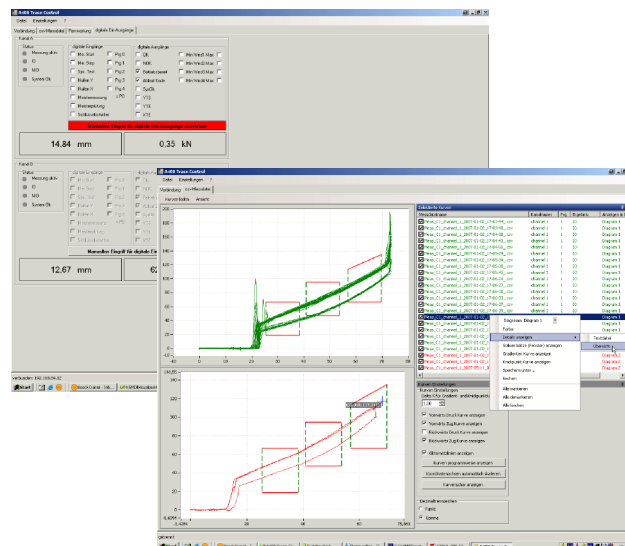
Mit der PC-Software TraceControl hat der Anwender die Möglichkeit, nach den Geräten im lokalen Netzwerk zu suchen. Dieses kann eine Verbindung zu den Geräten herstellen und per Fernsteuerungsfunktion der aktuelle Bildschirminhalt auf dem PC darstellen. Eine grafische Visualisierung der Messkurven, entnommen von gespeicherten Dateien oder direkt vom Gerät übertragen, ermöglicht eine nachträgliche Prozesskontrolle.

Parametrierte Sollwertfenster (Bewertungsbereiche) sowie ganze Kurvenscharen lassen sich leicht in Bilddateien exportieren. Dabei werden die Formate jpg, bmp, png und gif unterstützt. Zusätzlich besteht die Möglichkeit, interessante Messkurvenbereiche mit Kommentaren zu versehen.

Anwendung

Bei der Inbetriebnahme eines Kraft-/Weg-Messsystems können mit der PC-Software TraceControl verschiedene Messkurven übereinander gelegt werden, um die optimale Platzierung der Sollwertfenster zu erleichtern. Es ist möglich, alle digitalen Ein- und Ausgänge der Betriebsmittelsteuerung zu lesen oder per Mausklick zu setzen. Dadurch kann die digitale Ansteuerung durch die SPS vom PC simuliert werden.

Während der Produktion ist eine zusätzliche Überwachung des Messprozesses durch jeden beliebigen PC im Netzwerk möglich. Bei der Qualitätssicherung können schnell die NIO-Messkurven herausgefiltert und eine effiziente Untersuchung der Fehlerfälle durchgeführt werden.



4735A_000-666d-04.08

Menüführung

Die Kraft-/Weg-Messeinrichtung kann vollständig ferngesteuert werden. Alle Fronttasten sind per PC-Tastatur oder Maus-klick steuerbar. Der Displayinhalt stellt eine 1:1-Darstellung des wirklichen Geräts dar.

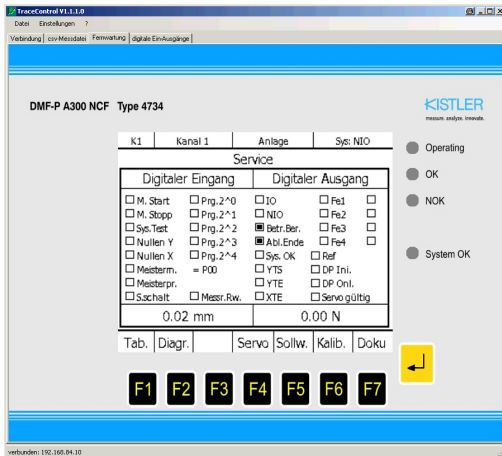


Bild 1: Virtuelle Gerätefront

Alle digitale Ein- und Ausgänge der Betriebsmittelsteuerung können gelesen oder per Mausklick gesetzt werden.

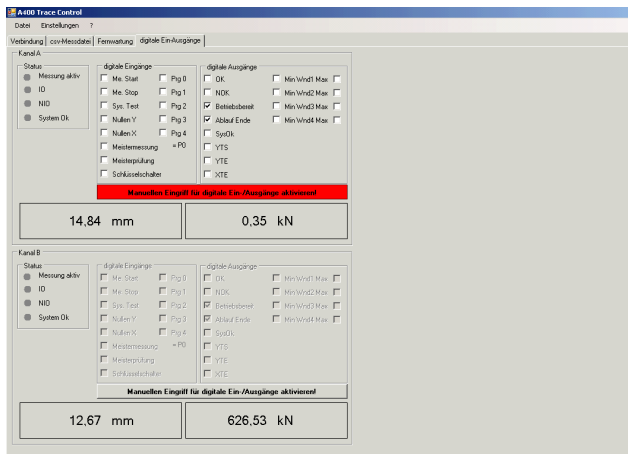


Bild 2: Digitale Ein-/Ausgänge

Kurvenscharen lassen sich leicht in Bilddateien exportieren. Dabei werden die Formate jpg, bmp, png und gif unterstützt. Interessante Messkurvenbereiche können zusätzlich mit Kommentaren versehen werden.

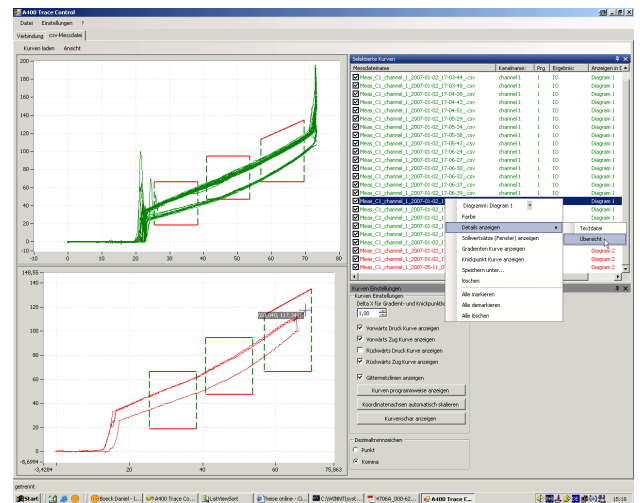


Bild 3: Darstellung von IO- und NIO-Kurvenscharen

Anforderungen an den PC

- Betriebssysteme: Windows® 2000, XP mit .Net 2.0
- Pentium PC 1 GHz oder höher
- 10 MB freier Festplattenspeicherplatz für die Softwareinstallation
- mindestens 128 MB RAM Arbeitsspeicher
- Ethernet Schnittstelle
- SVGA Monitor, Auflösung 800x600 oder höher
- Microsoft compatible Maus

Unterstützte Geräte

Kraft-/Weg-Messeinrichtungen:

- Typ 4733A... Modell DMF-P A400 advanced
- Typ 4734A... Modell DMF-P A300 NCF

Mitgeliefertes Zubehör

- Keines

Bestellbezeichnung

TraceControl, Software
für Kraft-/Weg-Messeinrichtungen

Typ 4735A

4735A_000-666d-04.08

Windows® ist ein eingetragenes Warenzeichen von Microsoft Corporation.