

Medienmitteilung

Mobile Kraftmessplatte Kistler Quattro Jump neu mit Leistungsdiagnostik-Software Kistler MARS 2.1. Schnelle Analyse und Bewertung von Leistung und Kraft bei vertikalen Sprüngen

Winterthur, 15. September 2015 – Das portable Kraftmesssystem Kistler Quattro Jump unterstützt ab sofort die proprietäre Leistungsdiagnostik-Software Kistler MARS. Die speziell für Quattro Jump entwickelte Software ermöglicht die Analyse und Bewertung von Leistung und Kraft bei vertikalen Sprüngen. Mit acht vordefinierten Analysemodulen können die Messungen in wenigen Sekunden ausgewertet und alle relevanten Leistungsparameter auf einen Blick angezeigt werden. Damit baut Kistler die bewährte Kraftmessplattform zu einem kompletten, preislich attraktiven Leistungsdiagnostik-System aus und ermöglicht eine breite Anwendung in Sportclubs, Leistungszentren und Rehabilitationszentren. Kistler Quattro Jump mit MARS ist ab sofort erhältlich.

Quattro Jump mit Kistler MARS 2.1

Mit Kistler MARS 2.1 (Measurement, Analysis and Reporting Software) präsentierte Kistler im Juni ein umfassendes Update der proprietären Mess-, Analyse- und Auswertungssoftware für Kistler Kraftmessplatten. Ab sofort wird die Software auch von Quattro Jump unterstützt. Das mobile Kraftmesssystem bietet damit zahlreiche Neuerungen für die Leistungsdiagnostik in Sport und Rehabilitation, beispielsweise zur Auswertung von Drop Jumps. „Unser Ziel ist es, die piezoelektrische Messtechnik, welche sich durch grosse Robustheit und Präzision auszeichnet, einer breiten Anwenderschaft zugänglich zu machen“, so Florian Ullrich, Leiter des Geschäftsfelds Biomechanik. „Mit Kistler MARS wird Quattro Jump zu einem kompletten, preislich attraktiven Leistungsdiagnostik-System für zahlreiche Anwendungen, bei denen der Einsatz einer High-End-Technologie bisher aus Kostengründen nicht in Frage kam“.

Vielseitige Anwendung in Leistungssport und Rehabilitation

Quattro Jump mit Kistler MARS richtet sich an Leistungscoaches, Team-Physiotherapeuten, Fitness- und Rehatrainer, die den genauen Zustand ihrer Sportlerinnen und Sportler objektiv bestimmen müssen. Das portable Kraftmesssystem gibt einen schnellen Überblick über alle relevanten Leistungsparameter der Beine. So können spezielle Trainings- oder Regenerations-Phasen gezielt gesteuert und individuelle Entwicklungsziele schneller erreicht werden. Dank einer USB-Schnittstelle, die die bisherige serielle Schnittstelle ersetzt, kann Quattro Jump neu noch einfacher angeschlossen werden.

Acht vordefinierte Analysemodule

Der Schwerpunkt der acht vordefinierten Module (z. B. „Counter Movement Jump“ oder „Stamping“) liegt auf der Analyse von Kraft und Ausdauer. Die Software liefert innerhalb von wenigen Sekunden alle relevanten Leistungsparameter. So hilft sie, die Athleten auf ihrem optimalen Niveau zu trainieren und Verletzungen zu vermeiden. Durch häufige und effiziente Leistungstests erhalten Coaches oder Physiotherapeuten eine gute Übersicht über die aktuelle Leistungsfähigkeit der Athleten.

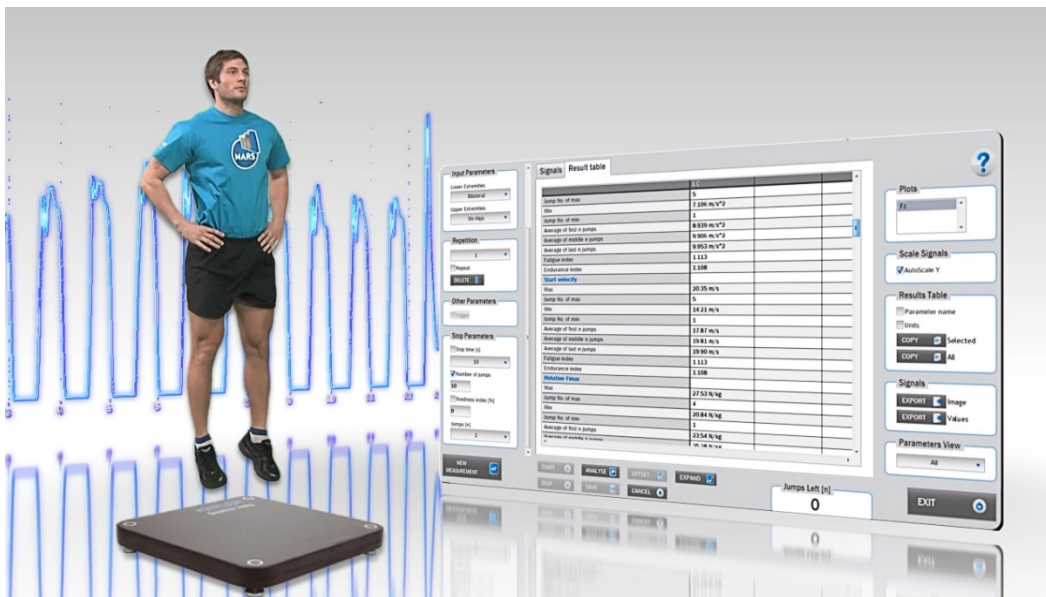
Einfache Ausgabe der gewünschten Leistungsparameter

Die Eingabeparameter und das Datenerfassungs-Setup können für jeden Test individuell eingestellt werden. Daten von Projekten, Testpersonen und Messungen werden über das Management-Tool bearbeitet, strukturiert und in einer Datenbank gespeichert. Hier stehen sie für Vergleiche und Reports zur Verfügung. In der Software-Hilfe von Kistler MARS befinden sich umfangreiche Informationen und Beispiele, während auf der Support-Website entsprechende Online-Video-Trainings zur Verfügung stehen.

Zusammenarbeit mit führenden Biomechanik-Instituten

Die Windows-basiert Software Kistler MARS wurde in enger Zusammenarbeit mit führenden internationalen Biomechanik-Instituten entwickelt und im Praxiseinsatz mit Quattro Jump umfassend getestet. Kistler MARS für Quattro Jump steht auch als Software-Upgrade für ältere Kistler Quattro Jump Systeme mit USB (Typ 9290BD) zur Verfügung.

Details zu den Kistler Kraftmesslösungen finden Sie unter www.kistler.com/biomechanik. Das folgende Bild kann [hier](#) hochauflösend heruntergeladen werden.



Bildlegende: Das portable Kraftmesssystem Kistler Quattro Jump unterstützt ab sofort die proprietäre Leistungsdiagnostik-Software Kistler MARS 2.1.

Anwenderkontakt

Florian Ullrich
Head of Business Field Biomechanics
Phone +41 52 2241 520
E-Mail: florian.ullrich@kistler.com

Medienkontakt

Tabea Zuberbühler
Media Coordination
Phone +41 52 224 12 74
E-Mail: tabea.zuberbuehler@kistler.com

Kistler Gruppe

Eulachstrasse 22
8408 Winterthur
Schweiz

Tel. +41 52 224 11 11
Fax +41 52 224 14 14
info@kistler.com

ZKB Winterthur BC 732
Swift: ZKBKCHZZ80A
Konto: 1132-0374.628

IBAN: CH67 0070 0113 2003 7462 8
MwSt. Nr.: 229 713
ISO 9001 zertifiziert

Über die Kistler Gruppe

Die Kistler Gruppe mit Hauptsitz in der Schweiz ist ein weltweit führender Anbieter von dynamischer Messtechnik für Druck, Kraft, Drehmoment und Beschleunigung. Die Technologie von Kistler wird zur Analyse physikalischer Vorgänge, zur Regelung industrieller Prozesse und zur Optimierung der Produktqualität eingesetzt.

Kistler verfügt über ein vollständiges Programm von Sensoren, Elektronik und Systemen für die Motorenentwicklung, Fahrzeugtechnik, Kunststoffverarbeitung, Metallverarbeitung und Montagetechnik sowie für Biomechanik.

Die globale Präsenz wird mit 30 Vertriebs- und Produktionsgesellschaften, drei Tech Centern sowie über 30 Vertretungen auf allen Kontinenten sichergestellt. Die Kunden profitieren damit von lokalen Ansprechpartnern und individueller anwendungstechnischer Unterstützung.

Die Kistler Gruppe beschäftigt 1 350 Mitarbeitende und erzielte im Geschäftsjahr 2014 einen Umsatz von 319 Millionen CHF.