

# Connecteur multicanal pour la mesure de la pression empreinte

Type 1708B..., 1710B...

Une façon simple de connecter jusqu'à 8 capteurs unifilaires au système CoMo Injection par un seul câble. L'identification de moule intégrée simplifie le téléchargement des enregistrements des moules et d'articles vers le système CoMo Injection ainsi que la détection des défauts de connexion.

- Connexions simplifiées grâce à la technique monofilaire; pack conçu pour les applications industrielles
- Connecteur multicanal compact pour une utilisation avec 8 capteurs maximum
- Utilisation possible d'un câble d'extension 4 ou 8 voies

### Description

Le connecteur 4 voies permet de connecter jusqu'à 4 capteurs et le connecteur 8 voies jusqu'à 8 capteurs.

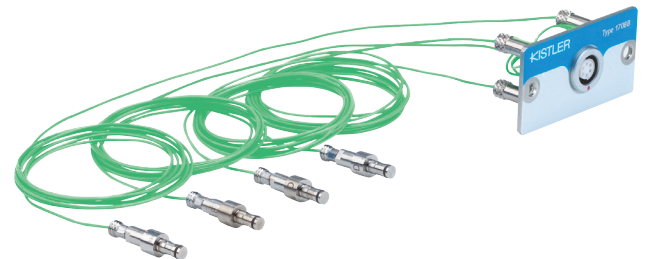
L'utilisation de l'un ou l'autre de ces connecteurs dépend de l'architecture des empreintes. Pour un moule à 8 empreintes, par exemple, deux connecteurs 4 voies – un de chaque côté – peuvent ainsi être employés.

### Application

Les connecteurs multicanals se prêtent à être montés industriellement dans des moules multi-empreintes. Les connecteurs multicanals de types 1708B... et 1710B... offrent un gain de place dans le moule tout en assurant une connexion simple et rapide des câbles d'extension types 1995A... et 1997A... .

Le connecteur multicanal combiné avec des câbles unifilaires permet de connecter des capteurs pour la pression empreinte sans complications.

La connexion à des systèmes de contrôle qualité tels que CoMo Injection est ainsi simplifiée et normalisée. La liaison des capteurs au système CoMo Injection permet d'éliminer les risques de croisements de câbles. En outre, le connecteur multicanal est équipé d'un chip permettant de programmer le capteur pour un certain moule. Ainsi, le système CoMo Injection peut identifier le moule connecté.



Le connecteur multicanal peut également être raccordé aux amplificateurs de charge intégrés classiques de type 5159A... grâce à l'adaptateur type 1999A1A....

Sans utiliser un chip d'identification de moule, la température maximale de fonctionnement s'élève à 200 °C. En utilisant le chip, la température maximale de fonctionnement se chiffre à 125 °C

### Données techniques

#### Pack multi-capteurs type 1708B..., 1710B...

		Type 1708B...	Type 1710B...
Nombre de voies	–	1 ... 4	1 ... 8
Montage	–	dans le moule	dans le moule
Dimensions (longueur x largeur x profondeur)	mm	52x28x26	68x28x26
Connecteur pour extension	–	Fischer 103	Fischer 104
Température du moule	°C	200*	200*

\* En utilisant le chip d'identification de moule, max. 125 °C.

1708B\_003-138f-07.14

## Montage

Les câbles monoconducteurs des capteurs de pression empreinte se fixent manuellement aux bornes auto-dénudantes du connecteur multicanal. La longueur des câbles peut être adaptée à la taille du moule.

Toutes les recommandations de montage sont décrites dans le document N° 002-682 fourni avec les accessoires.

## Traitement des données mesurées

CoMo Injection Type 2869... peut être utilisé pour le traitement automatique des données mesurées et pour la surveillance de processus. (Fiche technique: 2869B\_000-549)



Fig. 1: Connecteur 4 voies de type 1708B... permettant de raccorder jusqu'à 4 capteurs



Fig. 2: Connecteur 8 voies de type 1710B... permettant de raccorder jusqu'à 8 capteurs

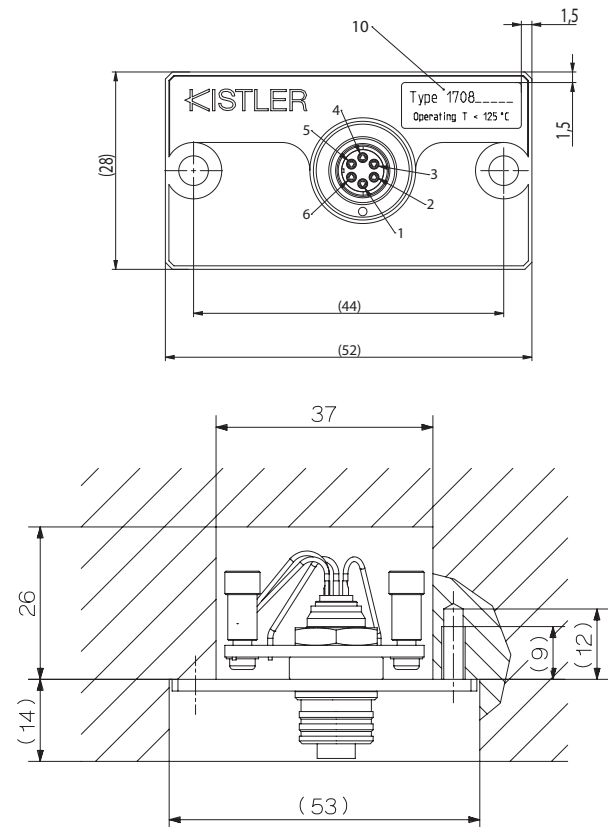


Fig. 3: Cotes du connecteur 4 voies de type 1708B...

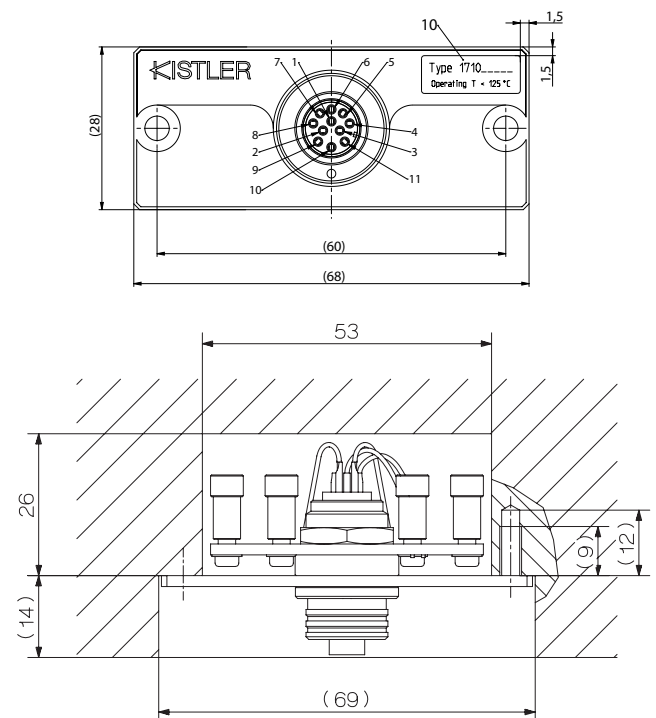


Fig. 4: Cotes du connecteur 8 voies de type 1710B...

1708B\_003-138f-07.14

Accessoires inclus dans la livraison	Type/N° art.	Désignation de commande	Typ
• Connecteur 4 voies avec Fischer 103	1708B...	• 4-Canal	1708B...
• Plaque de marquage (rouge) pour connecteur de type 1708B0	3.520.1037	• 8-Canal	1710B...
• Connecteur 8 voies avec Fischer 104	1710B...		
• Plaque de code (rouge) pour connecteur de type 1710B0	3.520.1101		
• Instruction de montage pour connecteur multicanal	002-682		
• Vis à tête cylindrique M4x10	6.120.117		
• Capuchon avec Fischer D/K103	5.211.513		
• Outil de montage	55134752		

Accessoires optionnels	Type
Câble d'extension 4 voies pour connecteur de type 1708B... (4 capteurs max.)	
Connecteur 6 pôles pos./connecteur 6 pôles nég.	
• Longueur 1 m	1995A1
• Longueur 2 m	1995A2
• Longueur 5 m	1995A5
• Longueur spéciale ( $L_{\min} = 0,3 \text{ m} / L_{\max} = 10 \text{ m}$ )	1995Asp

Câble d'extension 8 voies pour connecteur de type 1710B... (8 capteurs max.)	
Connecteur 11 pôles pos./connecteur 11 pôles pos.	
• Longueur 1 m	1997A1
• Longueur 2 m	1997A2
• Longueur 5 m	1997A5
• Longueur spéciale ( $L_{\min} = 0,3 \text{ m} / L_{\max} = 10 \text{ m}$ )	1997Asp

Câble d'adaptation pour connecteur de type 1708B...	
4 connecteurs BNC pour amplificateur de charge type 5159	
Connecteur 6 pôles pos./4 BNC pos.	
• Longueur 0,5 m	1999A1A0,5
• Longueur 2 m	1999A1A2
• Longueur 5 m	1999A1A5
• Longueur spéciale ( $L_{\min} = 0,6 \text{ m} / L_{\max} = 10 \text{ m}$ )	1999A1Asp

Câble d'adaptation pour connecteur de type 1710B...	
8 connecteurs BNC	
Connecteur 11 pôles pos./8 BNC nég.	
• Longueur 0,5 m	1999A2A0,5
• Longueur spéciale ( $L_{\min} = 0,6 \text{ m} / L_{\max} = 10 \text{ m}$ )	1999A2Asp

1708B\_003-138f-07.14