

## PFT Sensoren

Typ CPFTB

### Pedalkraftsensoren

Zur Messung von Kräften an Bremshebeln und Handbremshebeln von Kraftfahrzeugen.

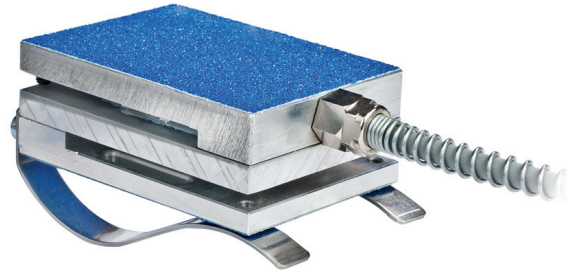
- Kompakt und robust
- Sichere Montage, einfach und schnell
- Genaue Messung unabhängig vom Krafteinleitungswinkel
- Überlastsicherung
- Mit integrierter Elektronik

#### Beschreibung

Der Einsatz ist in Bremsprüfständen oder direkt im Fahrbetrieb möglich. Die Erfassung der Pedalkraft ist unabhängig vom Winkel der eingeleiteten Betätigungskraft. Der Messwertgeber gibt ein analoges Signal entsprechend der Pedalkraft aus. Typ CPFTB ist für den Einsatz in Pkw oder Lkw geeignet. Die Montage erfolgt schnell und einfach mit einem speziellen Klammerbügel; entweder am Fussbremspedal oder an der Handbremse.

#### Anwendung

Zur Ermittlung der auftretenden Kräfte bei einer Bremsprüfung.



#### Technische Daten

##### Leistungsspezifikationen

Messbereich	N	0 ... 1 500
Überlast	N	1 800
Messgenauigkeit	%FSO	±0,5
Ausgabebereich	V	0 ... 5

##### Systemspezifikationen

Versorgungsspannung	V	11 ... 25
Betriebstemperaturbereich	°C	-10 ... 50
Schutzart		IP65
Abmessungen	mm	50x70x27

CPFTB\_000-978d-08.13

## Montage



Bild 1: Am Bremspedal montierter Sensor Typ CPFTB



Bild 2: An der Handbremse montierter Sensor Typ CPFTB

## Mitgeliefertes Zubehör

- Kalibrierung
- Multimedia CD inkl. Software & Manuals
- Transportkoffer PFT/HFT, komplett

## Typ/Art. Nr.

44000653  
55082182  
55123087

## Zubehör (optional)

- z.B. Kabel

## Typ/Art. Nr.

auf Anfrage

## Bestellbezeichnung

- Pedalkraftsensor mit integrierter Elektronik, inkl. Signalkabel

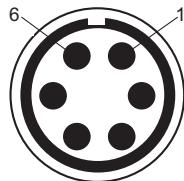
## Typ CPFTB

Weitere Typen auf Anfrage

## Pinbelegungen

### 6-pol. LEMO-Stecker

Pin	Signal
1	n.c.
2	+12 V
3	GND
4	n.c.
5	Signal
6	GND



Typ: 6-pol. LEMO  
Ansicht: Stifteinsatz  
Kabelstecker

### Offenes Ende

Farbe	Signal
Braun	+12 V
Grün	Signal
Weiss	GND
Gelb	n.c.