

Operating Panel

Typ 2158A

Parametrierung, Visualisierung und Datensicherung

Das Operating Panel Typ 2158A kann für alle NC-Fügemodule von Kistler mit dazugehörigem Servocontroller und der NC Compact Firmware Typ 2159A verwendet werden. Es dient zur Parametrierung und Visualisierung des Fügeprozesses sowie zur Datensicherung. Für den laufenden Betrieb ist das Operating Panel nicht erforderlich.

- Touchscreenbedienung 5,7" TFT-Farbdisplay
- Visualisierung Diagramm- und Fensterauswertung
- Parametrierung Sollwerte (Position, Geschwindigkeit, Fenster, Art der Abschaltung)
- Kalibriermenü X/Y-Achse für DMS und Piezo
- Dokumentation mit IO-/NIO-Statistik und csv-Dateien
- Datensicherung, Parametersätze sichern



Beschreibung

Das Operating Panel unterstützt den Anwender während der Inbetriebnahme und dient anschliessend zur Visualisierung des Fügeprozesses. Die einfache Menüführung über den Touchscreen ermöglicht es, 16 unterschiedliche Standard-Fügeprozesse problemlos zu parametrieren. Kritische Abschnitte im Montagezyklus werden in der Kraft-Weg-Kennlinie über Beurteilungsfenster (2 Fügefenster, 1 Endfenster) definiert. Zusätzlich besteht für jedes Programm die Möglichkeit eine Schnellabschaltung zu aktivieren. Eine IO-/NIO-Statistik liefert wertvolle Hinweise zu Produktion und Qualitätssicherung. Zusätzlich können csv-Dateien zur Dokumentation von Soll- und Ist-Werten inklusive Kurvenverlauf erzeugt werden.

Anwendung

Die Inbetriebnahme eines Montage- oder Fügevorgangs mit der NC Compact Firmware Typ 2159A lässt sich einfach und schnell über das Operating Panel Typ 2158A mit Touchscreenbedienung vornehmen. Es visualisiert Kraft-Weg-Diagramme, Fenster, Fensterwerte, Parametrierung und Statistik, Datensätze können gespeichert werden.

Technische Daten

Operating Panel mit TFT-Display

Display-Diagonale	Zoll	5,7
Auflösung	Pixel	320x240
Max. Farben		65 536
Betriebstemperaturbereich	°C	0 ... 50
Umgebungstemperatur (Lagerung)	°C	-20 ... 60
Schnittstellen		
Seriell 1		RS-232C
USB		2x 1.1
LAN	MBit	10/100 Ethernet
Stromaufnahme	A	ca. 0,5
Röhrenlebensdauer	h	ca. 50 000
Schutzart nach DIN EN60529	Front	IP65
Schutzart nach DIN EN60529	Rückseite	IP20

Funktionsprinzip

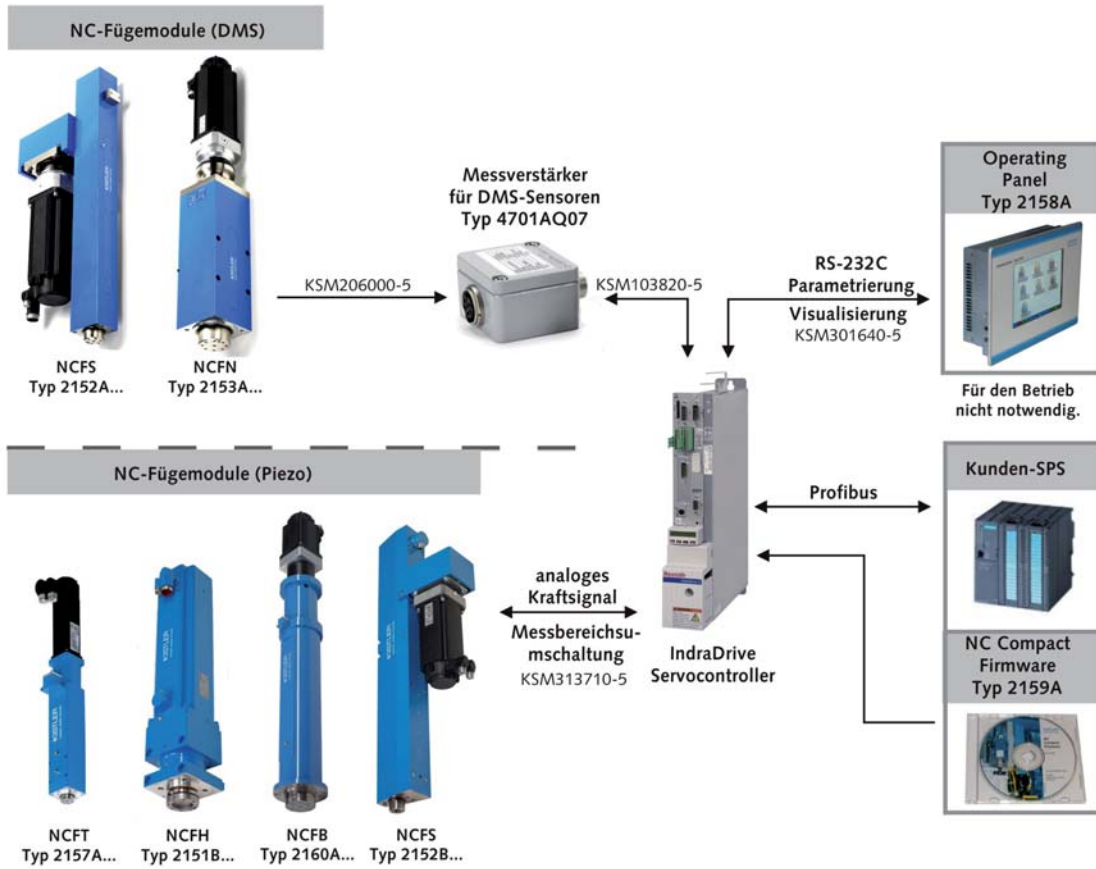
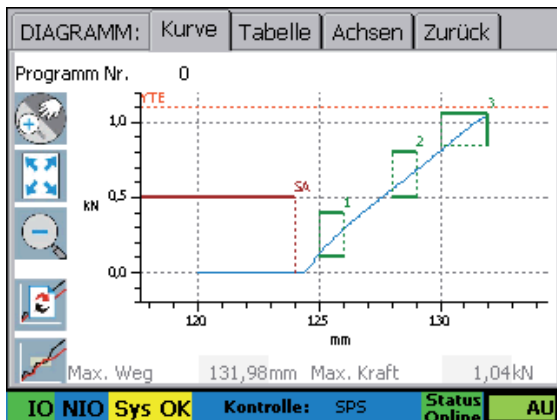


Diagramm- und Fensterauswertungen



The screenshot shows the 'SOLLWERT' menu with options: Position, Art/Erw, Fenster, Zurück. The table below lists target values for three stages:

Fenster	mm		kN		
	Min.	Max.	Min.	Max.	
1 (Fügen)	125,00	126,00	0,10	0,40	↔ ⊕ ⊖
2 (Fügen)	128,00	129,00	0,50	0,80	↔ ⊕ ⊖
3 (Ende)	130,00	132,00	0,85	1,05	↔ ⊕ ⊖

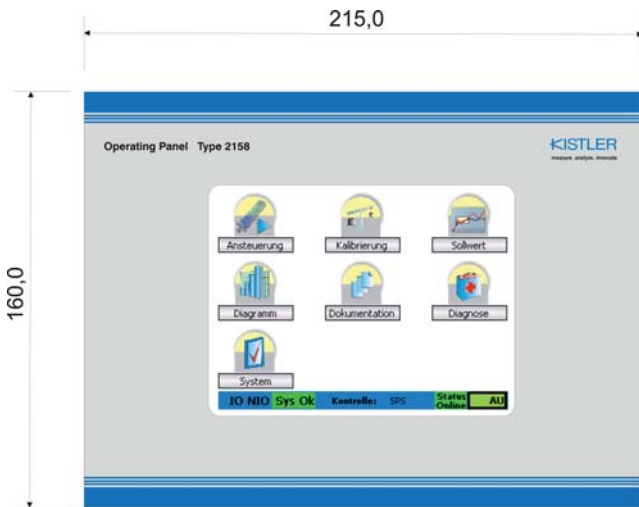
The status bar at the bottom shows: IO NIO Sys OK, Kontrolle: SPS, Status Online, AU. A 'Speichern' button is visible at the bottom right.

Bild 1: Menü Diagramm, Kurvenanzeige mit Auswertefenster

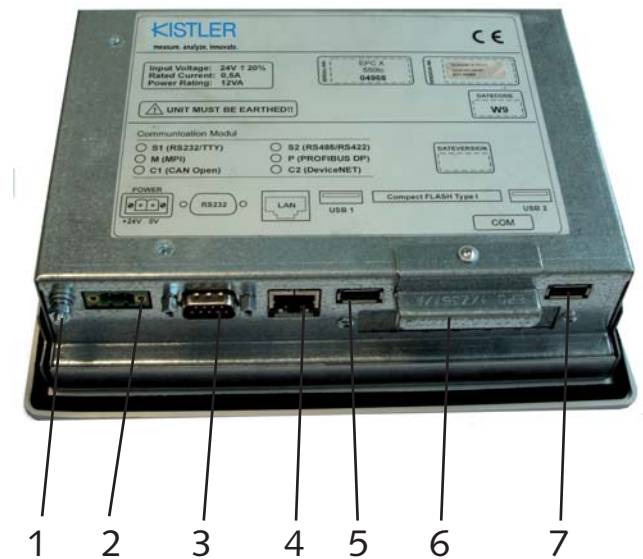
Bild 2: Menü Sollwerte, Parametrierfenster

2158A_000-723d-05.10

Abmessungen



Anschlüsse



Frontplatte:

Aussenabmasse BxHxT [mm] 215x160x53
Ausschnittmasse BxH [mm] 197x143

Frontmaterial besteht aus Aluminium

- 1 Erdungsanschluss
- 2 Spannungsversorgung (24 VDC)
- 3 Schnittstelle RS-232C zum Servocontroller
- 4 LAN (Ethernet (Schnittstelle für csv-Dateien))
- 5 Schnittstelle USB 1.1 (1) (nur zum Speichern)
- 6 Compact FLASH Typ 1 (mit Blechabdeckung)
- 7 Schnittstelle USB 1.1 (2) (nur zum Speichern)

Mitgeliefertes Zubehör

- Keines

Zubehör (optional)

	Typ/Art. Nr.
• NC-Fügemodul NCFB	2160A...
• NC-Fügemodul NCFH	2151B...
• NC-Fügemodul NCF5	2152...
• NC-Fügemodul NCFN	2153A...
• NC-Fügemodul NCF7	2157A...
• Messverstärker für DMS-Sensoren	4701AQ07
• NC Compact Firmware	2159A

NC-Fügemodul wie auch Servocontroller und zugehöriges Motor- und Feedbackkabel sind im jeweiligen Datenblatt des NC-Fügemoduls aufgeführt.

Kabel

• Datenkabel IndraDrive	Typ/Art. Nr. KSM301640-5
• Kabel DMS Frei/KD6 Tuchel	KSM103820-5
• NCF Kraft-Transmitterkabel	KSM313710-5
• NCFN(S) DMS-Kraftkabel	KSM206000-5

Weitere Kabellängen auf Anfrage

Bestellbezeichnung

Operating Panel **Typ 2158A**

2158A_000-723d-05.10