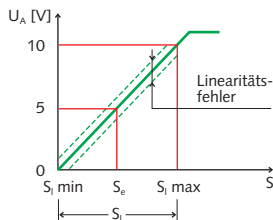
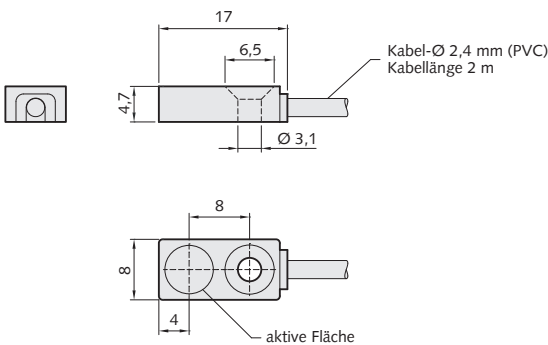


IS-A Serie

Induktive Schalter mit Analogausgang
0 – 10 V – freies Kabelende

KISTLER

measure. analyze. innovate.



Anwendung

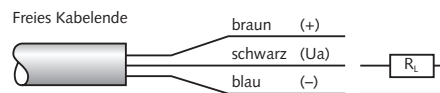
Doppelblech- / Kippkontrolle
Messen im Stanzwerkzeug

Technische Daten

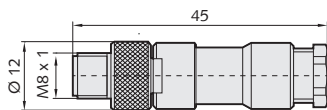
Schaltungstyp	Analog-Verstärker
Betriebsspannung	15 – 30 VDC, verpolsicher
Ausgangsspannung U_a	0 – 10 VDC
Lastwiderstand R_L	1 k Ω min.
Grenzfrequenz	500 Hz
Linearitätsbereich S_1	0 – 2 mm/quasi bündig
max. Temperaturdrift bei S_1	$\pm 5\%$ (von U_a max.)
Linearitätsfehler	$\pm 3\%$ (von U_a max.)
Reproduzierbarkeit	$\leq 3\%$ (von U_a max.)
Bemessungsabstand S_e	1,00 mm, mit ST37
Temperaturbereich	10°C – 60°C
Kurzschlussfest	ja
EMV nach 2014/30/EU	EN 61000... C ϵ
Schutzart	IP 67

Hinweis: Bemessungsabstand $S_e = 1,00$ mm bei Bedämpfung in UT (Referenz: ST37).

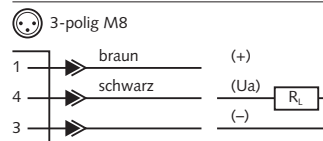
Kabelausgang (IS-M8-51-1-A)



Stecker 3-polig M8



Anschlusschema – Kabelausgang mit Stecker



Anwendungsbeispiel

siehe „KCA 400“

Artikel	Bestellnummer
mit Kabelausgang:	
IS-8-16-1-A	6608-16100-0000
mit Kabelausgang und Stecker 3-polig M8:	
IS-8-16-1-A/RS-M8	6608-16100-3000

Zubehör (Weiteres Zubehör am Katalogende)

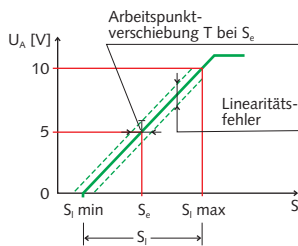
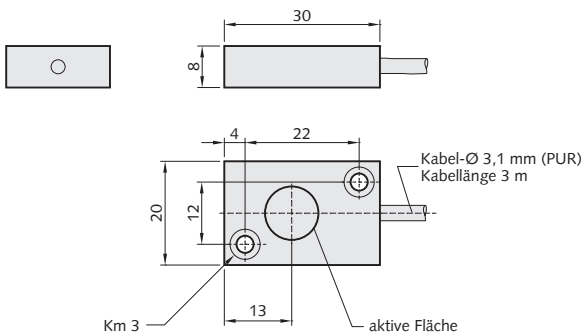
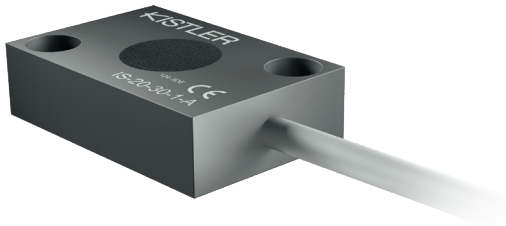
Artikel	Bestellnummer
Analog Controller KCA 400 (Anschluss an KCA 400 mit 3-poligem M8 Stecker)	4440-00010-0000

IS-A Serie

Induktiver Schalter mit Analogausgang
0 – 10 V – freies Kabelende

KISTLER

measure. analyze. innovate.



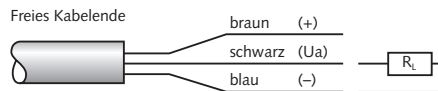
Anwendung

Doppelblech-/ Kippkontrolle
Messen im Stanzwerkzeug

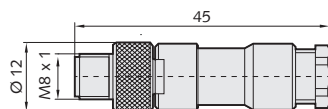
Technische Daten

Schaltungstyp	Analog-Verstärker
Betriebsspannung	24 VDC ± 10 %
Ausgangsspannung U_a	0 – 10 VDC
Lastwiderstand R_L	5 kΩ min.
Grenzfrequenz	1 KHz
Linearitätsbereich S_1	0,5 – 2 mm/bündig einbaubar
max. Temperaturdrift bei S_1	± 5 % (von U_a max.)
Linearitätsfehler	± 3 % (von U_a max.)
Reproduzierbarkeit	≤ 3 % (von U_a max.)
Bemessungsabstand S_e	1,25 mm, mit ST37
max. Arbeitspunktverschiebung T bei S_e	± 0,125 mm
Temperaturbereich	10°C – 60°C
EMV nach 2014/30/EU	EN 61000... cE
Schutzart	IP 67

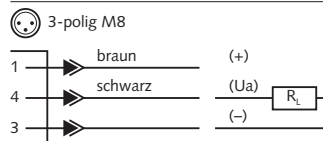
Kabelausgang



Stecker 3-polig M8



Anschlussschema – Kabelausgang mit Stecker



Artikel	Bestellnummer
mit Kabelausgang:	
IS-20-30-1-A	6620-30150-0000
mit Kabelausgang und Stecker 3-polig M8:	
IS-20-30-1-A/RS-M8	6620-30150-3000

Zubehör (Weiteres Zubehör am Katalogende)

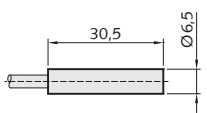
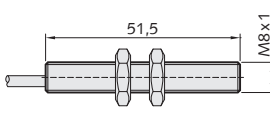
Artikel	Bestellnummer
Haltewinkel für Stanzwerkzeug:	
HD-IS-O Analog-Sensoren (oben)	2200-00011-0000
HD-IS-U Analog-Sensoren (unten)	2200-00012-0000

IS-A Serie

Induktive Schalter mit Analogausgang
0 – 10 V – freies Kabelende

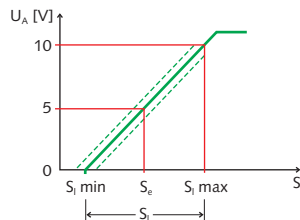
KISTLER

measure. analyze. innovate.

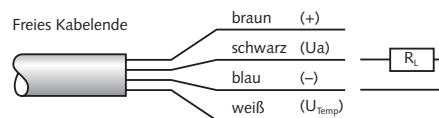
Maßzeichnung	Sensortyp	Linearitätsbereich S_i bündig	Bestellnummer
 mit Temperatúrausgang	IS-6,5-30-1,5-A	0,5 – 2 mm Bemessungs- abstand $S_e = 1,25$ mm (ST37)	6606-30120-0000
	IS-M8-51-1-A	0,5 – 1,5 mm Bemessungs- abstand $S_e = 1$ mm (ST37)	6608-51100-0000

Technische Daten

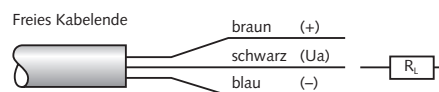
Betriebsspannung	24 VDC $\pm 10\%$
Ausgangsspannung U_a	0 – 10 VDC
Lastwiderstand R_L	> 5 k Ω
Grenzfrequenz	1 KHz
max. Temperaturdrift bei S_i	$\pm 5\%$ (von U_a max.)
Linearitätsfehler	$\pm 3\%$ (von U_a max.)
Reproduzierbarkeit für IS-6,5-30-1,5-A	$\leq 3\%$ (von U_a max.)
Temperaturbereich	10°C – 60°C
EMV nach 2014/30/EU	EN 61000... C ϵ
Schutzart	IP 67



Kabelausgang (IS-6,5-30-1,5-A)



Kabelausgang (IS-M8-51-1-A)



Zubehör (Weiteres Zubehör am Katalogende)

Artikel	Bestellnummer
Analog Controller KCA 400 (Anschluss an KCA 400 mit 3-poligem M8 Stecker)	4440-00010-0000